

Аннотация проекта

Тип проекта	Проектная деятельность в рамках выполнения проекта по направлению подготовки 21.02.19 Землеустройство в форме отчета по производственной практике
Название проекта	Проектная деятельность: Создание точной геометрической модели границ земельных участков с объектами культурно-нравственного воспитания
Заказчик	Авлохов Астан Русланович , договор №3/п-24 о практической подготовке обучающихся, заключаемый между организацией осуществляющей образовательную деятельность, и организацией осуществляющей деятельность по профилю соответствующей образовательной программы
Руководитель	Заведующий кафедрой НГиГ, доц., к.т.н. Еналдиева М.А.
Консультант	Даулетов Махмади Джамаевич- руководитель поискового отряда «Поиск» по РСО-Алания (свидетельство 00025, 2010г)
Краткое описание проекта (цели, задачи, ожидаемые результаты)	<p>ЦЕЛЬ ПРОЕКТА Создание точной геометрической модели границ земельных участков под объектами культуры, религии и воспитания</p> <p>ЭТАПЫ ПРОЕКТА</p> <p>1. Подготовительный - Сбор исходных данных, анализ кадастровой и историко-культурной информации;</p> <p>2. Полевой - Геодезическая съёмка, определение координат поворотных точек;</p> <p>3. Камеральный - Построение геометрической модели, формирование цифровых планов;</p> <p>4. Согласовательный - Согласование границ с правообладателями, религиозными и культурными организациями;</p> <p>5. Юридический - Внесение сведений в ЕГРН, регистрация прав;</p> <p>6. Благоустройство - Разработка проектов благоустройства, интеграция в культурные маршруты.</p> <p>ЗАДАЧИ ПРОЕКТА</p> <p>1. Провести геодезическую съёмку и собрать топографические данные. 2. Построить цифровую модель местности с учётом природных и искусственных ориентиров. 3. Определить координаты поворотных точек и сформировать полигоны участков. 4. Интегрировать культурные и духовные объекты в единую геоинформационную систему. 5. Разработать проект межевания и благоустройства территорий.</p> <p>ОЖИДАЕМЫЕ РЕЗУЛЬТАТЫ Геометрическое моделирование границ земельных участков, связанных с нравственно-духовными ценностями, воспитанием и культурой, обеспечивает современный, точный и наглядный подход к управлению такими территориями. Это способствует сохранению культурного наследия, развитию духовности и формированию гармоничной среды в РСО — Алания.</p>
Сроки	апрель 2026 г. – декабрь 2027г.
Число участников, курс, группа	2, курс 3, группа ЗУ-23
Используемые технологии	<p>Геодезическая съёмка: определение координат характерных точек участка с помощью геодезических приборов 4Т30П либо по возможности (GPS/ГЛОНАСС и тахеометров).</p> <p>Построение полигонов: проложения теодолитного хода (соединение поворотных точек линиями для формирования замкнутых контуров участка).</p> <p>Использование топографических карт: анализ рельефа, природных (реки, леса, горы) и искусственных (дороги, ограждения) ориентиров.</p> <p>Цифровое моделирование: создание 2D/3D-моделей территории в credo-программах либо (AutoCAD Civil 3D).</p> <p>Визуализация: оформление планов с нанесением объектов культуры</p>
Форма отчетности	Отчеты по практике: Включают отчетные документы, подготовленные студентами по результатам прохождения практики по профессиональному циклу (ПМ.02) Проведение технической инвентаризации и технической оценки объектов недвижимости (Производственной практики).

ФЕДЕРАЛЬНОЕ ГОСУДАРСТВЕННОЕ БЮДЖЕТНОЕ
ОБРАЗОВАТЕЛЬНОЕ УЧРЕЖДЕНИЕ ВЫСШЕГО ОБРАЗОВАНИЯ
«СЕВЕРО-КАВКАЗСКИЙ ГОРНО-МЕТАЛЛУРГИЧЕСКИЙ ИНСТИТУТ
(ГОСУДАРСТВЕННЫЙ ТЕХНОЛОГИЧЕСКИЙ УНИВЕРСИТЕТ)

ПАСПОРТ ПРОЕКТА

Наименование проекта: Создание точной геометрической модели границ земельных участков с объектами культурно-нравственного воспитания

наименование проекта

Проект разработан при освоении основной образовательной программы по направлению подготовки

21.02.19 Землеустройство

код и наименование направления подготовки

направленность(профиль)

Кадастры и картография

наименование направленности (профиль)

в рамках производственной практики по модулю Проведение технической инвентаризации и технической оценки объектов недвижимости Производственная практика

наименование дисциплины(практики)

в 2026-2027 учебных годах

Заказчик проекта: Понсковый отряд «ПОНСК» - свидетельство 00025.2010г.

наименование организации, предприятия и т.д.

Наставник проекта заведующий кафедрой НГиГ, к.т.н., доц. М.А. Еwaldдвeнa

должность

И.О. Фамилия

Исполнители проекта:

Студент гр. 3-23

Джусоев Мамука Тенгизович

(ФИО)


Подпись

Гатаева Элина Эдуардовна

(ФИО)


Подпись

Еwaldдвeнa Мадина Анатольевна

(ФИО)


Подпись

ЦЕЛЬ ДАННОГО ПРОЕКТА

Создание точной геометрической модели границ земельных участков с объектами культурно-нравственного воспитания

ЭТАПЫ ПРОЕКТА

1. Подготовительный

- Сбор исходных данных, анализ кадастровой и историко-культурной информации;

2. Полевой

- Геодезическая съёмка, определение координат поворотных точек;

3. Камеральный

- Построение геометрической модели, формирование цифровых планов;

4. Согласовательный

- Согласование границ с правообладателями, религиозными и культурными организациями;

5. Юридический

- Внесение сведений в ЕГРН, регистрация прав;

6. Благоустройство

- Разработка проектов благоустройства, интеграция в культурные маршруты.

ЗАДАЧИ ПРОЕКТА

1. Провести геодезическую съёмку и собрать топографические данные.
2. Построить цифровую модель местности с учётом природных и искусственных ориентиров.
3. Определить координаты поворотных точек и сформировать полигоны участков.
4. Интегрировать культурные и духовные объекты в единую геоинформационную систему.
5. Разработать проект межевания и благоустройства территорий.

РЕСУРСЫ ПРОЕКТА

Кафедра оснащена необходимым оборудованием и инструментами.

Для успешного осуществления проекта были задействованы мастерские кафедры, оснащённые специализированным оборудованием и инструментарием, необходимыми для выполнения творческих и практических заданий.

Среди оборудования: материально-технические ресурсы

- Теодолит серии 4Т30П

- Электронный тахеометр Ruide R2 2" (2'', до 1000м без отражателя, лазерный отвес, датчик AtmosSense, USB, Bluetooth, меню Nikon, внесён в госреестр средств измерений

- Ноутбук EVE 15 C423 DN 15R3-BCXW01

- КРЕДО ТОПОПЛАН 2.7 (создание цифровой модели местности и выпуск топографических планов)

Использование указанных ресурсов позволит обеспечить высокую степень точности создания точной геометрической модели границ земельных участков под объектами культуры, религии и воспитания.

Интеграция с маршрутами: границы участков должны быть увязаны с пешеходными, паломническими и образовательными маршрутами.

Визуализация культурного ландшафта: в модели отражаются не только границы, но и объекты культурного наследия, природные достопримечательности, видовые точки.

РЕЗУЛЬТАТЫ ПРОЕКТА

Точные цифровые модели границ земельных участков под объектами культуры, религии и воспитания.

Повышение прозрачности и защищённости прав на землю.

Создание основы для проектирования благоустройства и развития инфраструктуры.

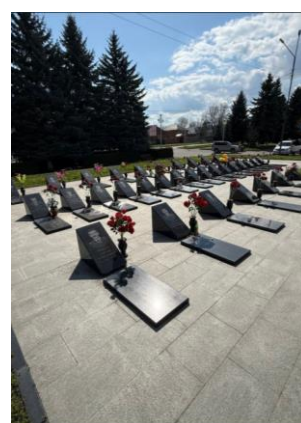
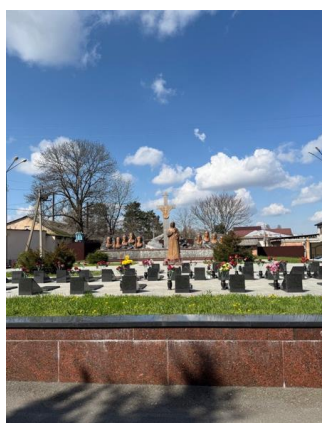
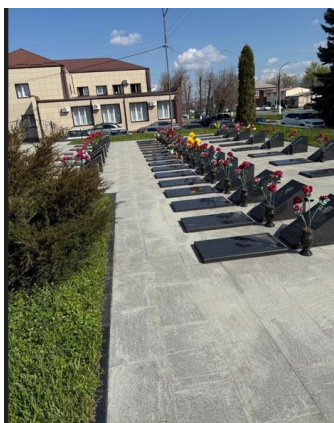
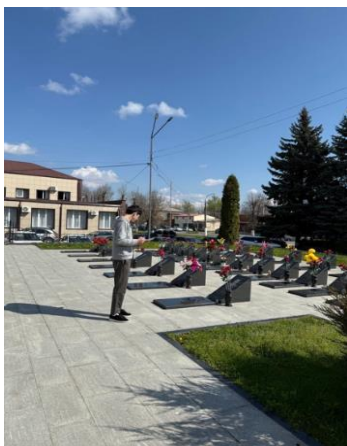
Интеграция объектов в туристические и образовательные программы региона.

СОХРАНЕНИЕ ДУХОВНО-НРАВСТВЕННЫХ ЦЕННОСТЕЙ

- Предложенный проект играет важную роль в создании границы земли не только линии на карте, но и рубежи ответственности за сохранение духовного и культурного богатства народа.

НАУЧНЫЙ ВКЛАД ПРОЕКТА

Состоит в изучении границ земельного участка Мемориал Славы Россия, Республика Северная Осетия - Алания, Пригородный район, с. Комбилеевское, связанного с нравственно-духовными ценностями, воспитанием и культурой, обеспечивает современный, точный и наглядный подход к управлению такими территориями.



Мемориал Славы Пригородный с. Комбилеевское
ФОТО Джусоева Мамуки Тенгизовича ст гр ЗУ-23

СОЦИАЛЬНЫЕ ИЗМЕНЕНИЯ, К КОТОРЫМ ПРИВЕДЕТ РЕАЛИЗАЦИЯ ПРОЕКТА

Реализация проекта окажет значительное влияние на сохранение и развитие ответственности за сохранение духовного и культурного богатства народа, обеспечивая преемственность традиций и укрепление культурно-исторических связей.

ПРАКТИЧЕСКОЕ ЗНАЧЕНИЕ ПРОЕКТА

Создаваемый проект «Создание точной геометрической модели границ земельных участков под объектами культуры, религии и воспитания» назначен на:

- Создание геометрического моделирования границ земельных участков, связанных с нравственно-духовными ценностями, воспитанием и культурой, обеспечивает современный, точный и наглядный подход к управлению такими территориями. Мемориал Славы — это сложный объект, который одновременно является:
- Памятником истории и культуры, охраняемым государством.
- Элементом ситуации на топографических планах и картах.
- Комплексом недвижимости, расположенным на определённом земельном участке. Это способствует сохранению культурного наследия, развитию духовности и формированию гармоничной среды в РСО — Алания.

КУЛЬТУРНО-ПОЗНАВАТЕЛЬНАЯ ФУНКЦИЯ

Социально-культурной задачей является создание точных геометрических моделей земельных участков, на которых расположены объекты культурно-нравственного воспитания. Это формирует основу для сохранения исторического наследия, развития образования и патриотического воспитания молодежи.

ВОСПИТАНИЕ МОЛОДЕЖИ

Прозрачность и доступность: молодежь получает возможность изучать историю и культуру через современные цифровые инструменты.

Патриотизм: осознание ценности культурного наследия своей страны формируется на основе точных, достоверных данных.

Практическая направленность: студенты и школьники могут участвовать в создании и обновлении таких моделей, получая навыки работы с современными геодезическими технологиями.

МЕЖНАЦИОНАЛЬНОЕ СОТРУДНИЧЕСТВО

Подобные инициативы способствуют укреплению культурных обменов и взаимопонимания между представителями разных народов, создавая благоприятную атмосферу для распространения позитивного опыта взаимодействия и поддержки друг друга.

Таким образом, разработанный проект не только создает точные геометрические модели границ земельных участков с объектами культурно-нравственного воспитания, но и осуществляет важный вклад в воспитание молодежи. Геодезия становится инструментом формирования у молодого поколения уважения к истории, культуре и традициям, объединяя точные науки и духовные ценности.

Сроки выполнения проекта с 14.04.2026 г. по 25.12.2027 г.